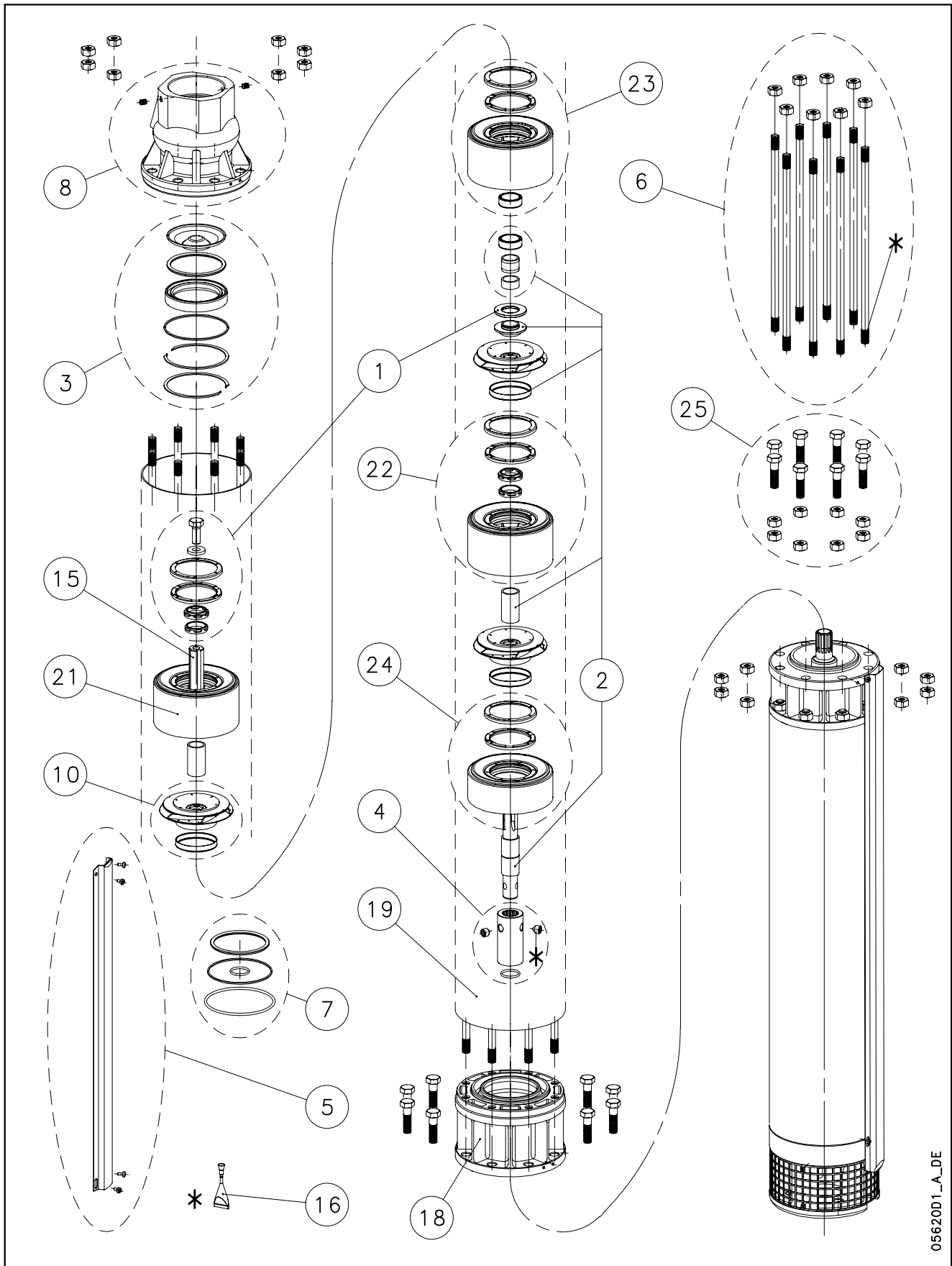


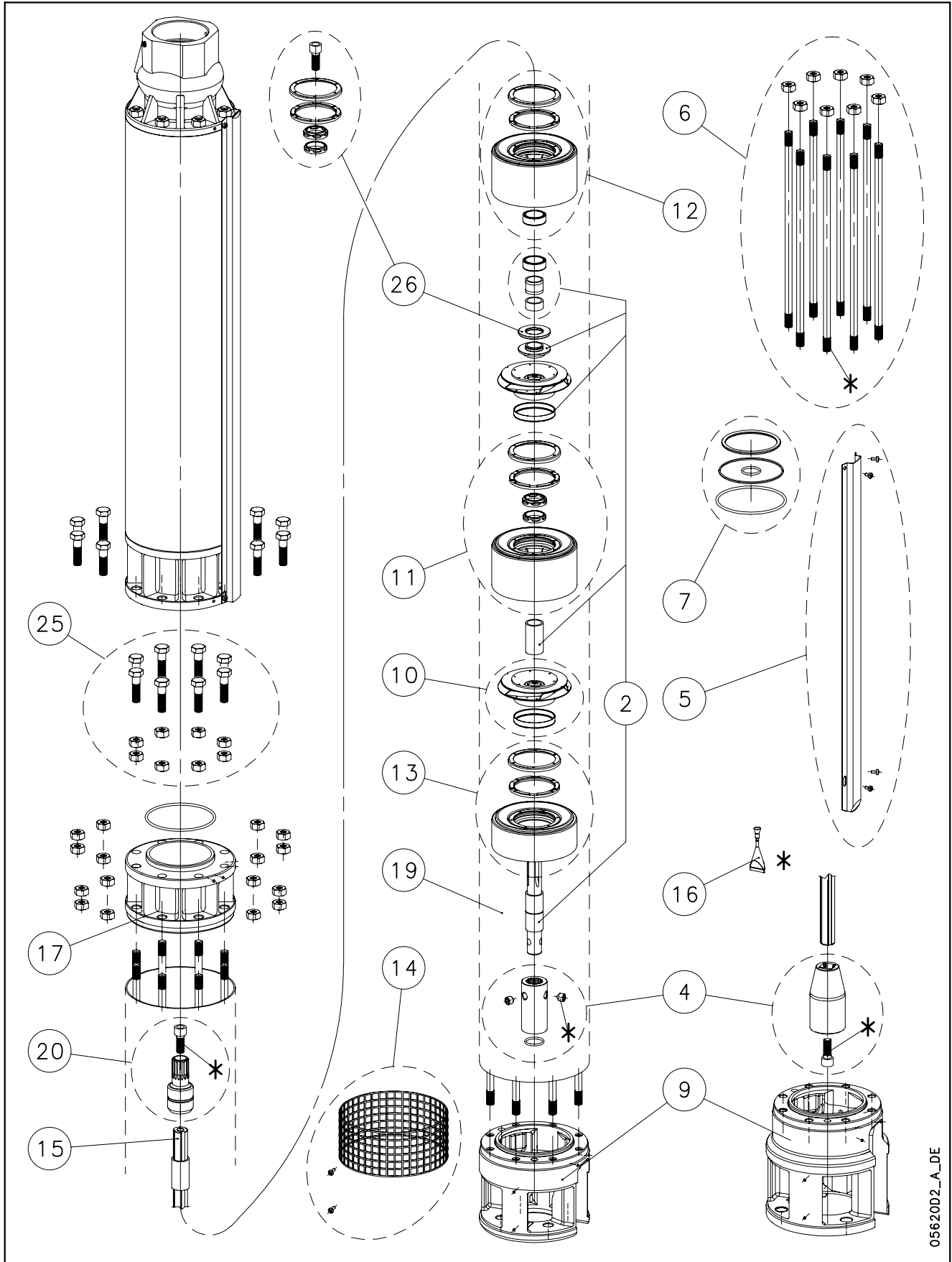
## Z612D-Z660D / 6FX12HD-6FX60HD



0562001\_A\_DE

N.	Descrizione it	Description en	Description fr	Beschreibung de	Descripción es	Descrição pt
1	Kit parti di usura leggera	Wear parts light kit	Kit pièces d'usure légères	Bausatz Verschleißteile leichter Verschleiß	Kit piezas de desgaste ligero	Kit peças de desgaste leve
2	Kit parti di usura pesante	Wear parts heavy kit	Kit pièces d'usure lourdes	Bausatz Verschleißteile schwerer Verschleiß	Kit piezas de desgaste fuerte	Kit peças de desgaste pesado
3	Kit valvola	Valve kit	Kit vanne	Ventilsatz	Kit válvula	Kit válvula
4	Kit giunto	Coupling kit	Kit manchon	Kupplungssatz	Kit junta	Kit junta
5	Kit copricavo	Cable guard kit	Kit protection de câble	Kabelabdeckungssatz	Kit cubrecable	Kit cobertura cabo
6	Kit tiranti	Tie rods kit	Kit tirants	Zugstangensatz	Kit tirantes	Kit tirantes
7	Kit guarnizioni OR	O ring kit	Kit joints toriques	O-Ring-Dichtungssatz	Kit juntas tóricas	Kit guarnições OR
8	Bocca di mandata con viti	Discharge head with screws	Orifice de refoulement avec vis	Druckstutzen mit Schrauben	Boca de impulsión con tornillos	Bocal de compressão com parafusos
10	Girante	Impeller	Roue	Lauftrad	Rodete	Impulsor
15	Albero	Shaft	Arbre	Welle	Árbol	Veio
16	Frenafiletto (da usare per dadi tiranti e grani giunto)	Threadlocker (to be used with tie rods nuts and coupling screws)	Frein-filet (à utiliser pour les boulons, tirants et vis)	Gewindebremse (zu verwenden für Zugstangenmutter und Kupplungsschrauben)	Sujetarrosas (a utilizar para tuercas tirantes y pasadores junta)	Trava rosca (a usar para porcas tirantes e pinos junta)
18	Raccordo superiore	Upper connector	Accouplement supérieur	Oberer Anschluss	Empalme superior	Conexão superior
19	Camicia esterna	External sleeve	Chemise extérieure	Außengehäuse	Camisa externa	Camisa externa
21	Stadio vuoto HP	Empty stage HP	Étage vide HP	Leerstufe HP	Etapa vacía HP	Célula vazia HP
22	Diffusore HP	Diffuser HP	Diffuseur HP	Diffusor HP	Diffusor HP	Diffusor HP
23	Diffusore /Stadio bocc. widia HP	Tungsten / Stage bush diffuser HP	Diffuseur / Étage Widia HP	Diffusor / Stufe mit Widia HP	Difusor / Etapa casquillo widia	Difusor / Célula bucha widia HP
24	Stadio iniziale HP	Initial stage HP	Premier étage HP	Erste Stufe HP	Etapa inicial HP	Primeira célula HP
25	Viteria raccordi	Connecting screws	Visserie raccordements	Anschlussschrauben	Tornillos empalmes	Parafusos conexões
N.	Descrizione nl	Περιγραφή el	Açıklama tr	Kuvaus fi	Описание ru	Opis pl
1	Set lichte slijtonderdelen	Σετ μερών ελαφράς φθοράς	Hafif aşınma parçası kiti	Kulumisiosien kevyt sarja	Комплект изнашивающихся деталей	Zestaw części podlegających zużyciu (lekkie warunki pracy)
2	Set zware slijtonderdelen	Σετ μερών βαριάς φθοράς	Ağır aşınma parçası kiti	Kulumisiosien raskas sarja	Комплект быстроизнашивающихся деталей	Zestaw części podlegających zużyciu (ciężkie warunki pracy)
3	Klepset	Σετ βαλβίδας	Supap kiti	Venttiilsarja	Комплект клапанов	Zestaw zaworu
4	Koppelingssset	Σετ σύζευξη	Kaplin kiti	Liitossarja	Комплект муфт	Zestaw sprzęgła
5	Kabelafdekkingsset	Σετ κάλυμμα καλωδίου	Kablo muhafazası kiti	Kaapelinsuojussarja	Комплект чехлов кабеля	Powłoka kabla sprzęgła
6	Set trekstangen	Σετ ράβδων σύνδεσης	Gergi çubuğu kiti	Vetotankosarja	Комплект соединительных тяг	Zestaw napinaczy
7	Set O-ringafdichtingen	Σετ τοιμouxών OR	O-Ring kiti	O-rengassarja	Комплект уплотнительных колец	Zestaw uszczelkek O-Ring
8	Persopenning met schroeven	Στόμιο αποστολής με βίδες	Basma borusunun ağız ve vidalar	Poistoaukko ja ruuvit	Напорная головка с винтами	Głowica ze śrubami
10	Waaier	Πτερύγιο	Pompa çarkı	Juoksupyörä	Рабочее колесо	Wirnik
15	As	Άξονας	Mil	Akseli	Вал	Wał
16	Draadborgmiddel (te gebruiken voor moeren trekstangen en stiften koppeling)	Μπλοκάρισμα στεριρίματος (προς χρήση σε παξιμάδια ένωσης και στοιχεία άρθρωσης)	Vida gevşemezlik (gergi çubuğu somunları ve bağlama vidaları ile kullanılacaktır)	Kierrelukite (vetotankojen muttereille ja liitoksen vaarnoille)	Клей для резьбовых соединений (использовать для гаек соединительных тяг и соединительных винтов)	Płyn do unieruchomiania śrub i wkreśtów. (używane do śrub, złączy i sprzęgieł)
18	Bovenste verbinding	Επάνω ρακόρ	Üst bağlantı elemanı	Yläliitos	Верхний патрубок	Górne łączenie
19	Buitenmantel	Εξωτερικό χιτώνιο	Diş gömlek	Ulkokotelo	Наружный кожух	Plaszcz zewnętrzny
21	Vacuümtrap HP	Στάδιο κενό HP	Boş kademe HP	Tyhjä vaihe HP	Стадия вакуума HP	Stopień próżni HP
22	Diffusor HP	Διάταξη διάχυσης HP	Difüzör HP	Diffusori HP	Диффузор HP	Dyfuzor HP
23	Widia diffusorbus / trap HP	Διάταξη διάχυσης/στάδιο στομίου widia HP	Tungsten difüzör / kademe HP	Diffusori / laatikko ja kovametalliholkki HP	Диффузор / стадия куста вольфрама HP	Stopień / Dyfuzor (wolframowe) HP
24	Kast eerste trap HP	Αρχικό στάδιο HP	İlk kademe HP	Ensivaiheen laatikko	Начальная стадия HP	Stopień początkowy HP
25	Schroeven voor verbindingen	Βίδες σύνδεσης	Bağlantı vidaları	Liitosten ruuvit	Винты для соединений	Łączniki gwintowe

## Z612D-Z660D / 6FX12HD-6FX60HD



05620D2\_A\_DE

N.	Descrizione it	Description en	Description fr	Beschreibung de	Descripción es	Descrição pt
2	Kit parti di usura pesante	Wear parts heavy kit	Kit pièces d'usure lourdes	Bausatz Verschleißteile schwerer Verschleiß	Kit piezas de desgaste fuerte	Kit peças de desgaste pesado
4	Kit giunto	Coupling kit	Kit manchon	Kupplungssatz	Kit junta	Kit junta
5	Kit copricavo	Cable guard kit	Kit protection de câble	Kabelabdeckungssatz	Kit cubrecable	Kit cobertura cabo
6	Kit tiranti	Tie rods kit	Kit tirants	Zugstangensatz	Kit tirantes	Kit tirantes
7	Kit guarnizioni OR	O ring kit	Kit joints toriques	O-Ring-Dichtungssatz	Kit juntas tóricas	Kit guarnições OR
9	Supporto inferiore	Lower support	Support inférieure	Untere Halterung	Soporte inferior	Suporte inferior
10	Girante	Impeller	Roue	Laufrad	Rodete	Impulsor
11	Diffusore	Diffuser	Diffuseur	Diffusor	Difusor	Difusor
12	Diffusore / Stadio boccola widia	Tungsten / Stage bush diffuser	Diffuseur / Étage Widia	Diffusor / Stufe mit Widia	Difusor / Etapa casquillo widia	Difusor / Célula bucha widia
13	Stadio iniziale	Initial stage	Premier étage	Erste Stufe	Etapa inicial	Primeira célula
14	Filtro	Strainer	Filtre	Filter	Filtro	Filtro
15	Albero	Shaft	Arbre	Welle	Árbol	Veio
16	Frenafiletto (da usare per dadi tiranti e grani giunto)	Threadlocker (to be used with tie rods nuts and coupling screws)	Frein-filet (à utiliser pour les boulons, tirants et vis)	Gewindebremse (zu verwenden für Zugstangenmüttern und Kupplungsschrauben)	Sujetarrosas (a utilizar para tuercas tirantes y pasadores junta)	Trava rosca (a usar para porcas tirantes e pinos junta)
17	Raccordo inferiore HP	Lower connector HP	Accouplement inférieur HP	Unterer Anschluss HP	Empalme inferior HP	Conexão inferior HP
19	Camicia esterna	External sleeve	Chemise extérieure	<b>Außengehäuse</b>	Camisa externa	Camisa externa
20	Albero collegamento HP	Connecting shaft HP	Arbre HP	Welle HP	Árbol conexión HP	Veio ligação HP
25	Viteria raccordi	Connecting screws	Visserie raccordements	Anschlussschrauben	<b>Tornillos empalmes</b>	<b>Parafusos conexões</b>
26	Kit parti di usura leggera	Wear parts light kit	Kit pièces d'usure légères	Bausatz Verschleißteile leichter Verschleiß	Kit piezas de desgaste ligero	Kit peças de desgaste leve
N.	Descrizione nl	Περιγραφή el	Açıklama tr	Kuvaus fi	Описание ru	Opis pl
2	Set zware slijtonderdelen	Σετ μερών βαριάς φθοράς	Ağır aşınma parçası kiti	Kulumisiosien raskas sarja	Комплект быстроизнашивающихся деталей	Zestaw części podlegających zużyciu (ciężkie warunki pracy)
4	Koppingsset	Σετ σύζευξη	Kaplin kiti	Liitossarja	Комплект муфт	Zestaw sprzęgła
5	Kabelafdekkingsset	Σετ κάλυμμα καλωδίου	Kablo muhafazası kiti	Kaapelinsuojusarja	Комплект чехлов кабеля	Powłoka kabla sprzęgła
6	Set trekstangen	Σετ ράβδων σύνδεσης	Gergi çubuğu kiti	Vetotankosarja	Комплект соединительных тяг	Zestaw napinaczy
7	Set O-ringafdichtingen	Σετ τσιμουχών OR	O-Ring kiti	O-rengassarja	Комплект уплотнительных колец	Zestaw uszczelkek O-Ring
9	Onderste steun	Κάτω έδρανο	Alt mesnet	Alakannatin	Нижняя опора	Dolny wspornik
10	Waaier	Πτερύγιο	Pompa çarkı	Juoksupyörä	Рабочее колесо	Wirnik
11	Diffusor	Διάταξη διάχυσης	Difüzör	Diffuusori	Диффузор	Dyfuzor
12	Widia diffusorbus / trap	Διάταξη διάχυση / στάδιο στομιου widia	Tungsten difüzör / kademe	Diffuusori / laatikko ja kovametalliholkki	Диффузор / стадия куста вольфрама	Stopień / Dyfuzor (wolframowe)
13	Kast eerste trap	Αρχικό στάδιο	İlk kademe	Ensivaiheen laatikko	Начальная стадия	Stopień początkowy
14	Filter	Φίλτρο	Filtre	Suodatin	Фильтр	Filtr
15	As	Άξονας	Mil	Akseli	Вал	Wał
16	Draadborgmiddel (te gebruiken voor moeren trekstangen en stiften koppeling)	Μπλοκάρισμα σπειρώματος (προς χρήση σε παξιμάδια ένωσης και στοιχεία άρθρωσης)	Vida gevsemelik (gergi çubuğu somunları ve bağlama vidaları ile kullanılacaktır)	Kierrelukite (vetotankojen muttereille ja liitoksen vaarnoille)	Клей для резьбовых соединений (использовать для гаек соединительных тяг и соединительных винтов)	Płyn do unieruchomiania śrub i wrętołów. (używane do śrub, złączy i sprzęgieł)
17	Onderste verbinding HP	Ρακόρ χαμηλό HP	Alt bağlantı elemanı HP	Alaliitos HP	Нитный патрубок HP	Dolne łączenie HP
19	Buitenmantel	Εξωτερικό χιτώνιο	Diş gömlek	Ulkokotelo	Наружный кожух	Plaszcz zewnętrzny
20	Verbindingsas HP	Άξονας σύνδεσης HP	Bağlantı mili HP	Liitoksaksi HP	Соединительный вал HP	Wał połączenia HP
25	Schroeven voor verbindingen	Βίδες ρακόρ	Bağlantı vidaları	Liitosten ruuvit	Винты для соединений	Łączniki gwintowe
26	Set lichte slijtonderdelen	Σετ μερών ελαφράς φθοράς	Hafif aşınma parçası kiti	Kulumisiosien kevyt sarja	Комплект изнашивающихся деталей	Zestaw części podlegających zużyciu (lekkie warunki pracy)