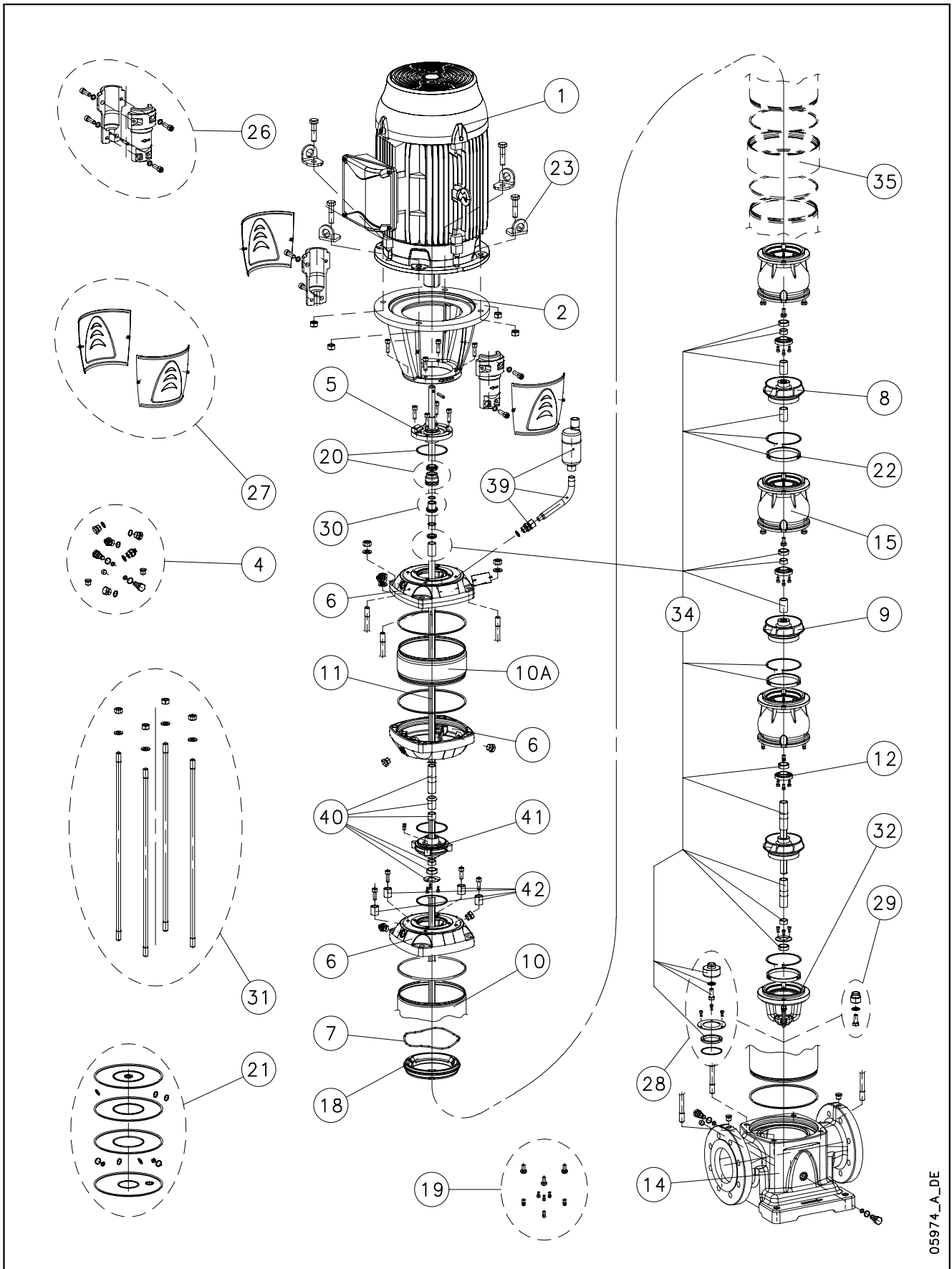


125 SV..B (180°C)



05974_A_DE

Lowara, Vogel Pumpen are trademarks of Xylem Inc. or one of its subsidiaries. Goulds is a registered trademark of Goulds Pumps, Inc. and is used under license.

N.	Descrizione It	Description en	Description fr	Beschreibung de	Descripción es	Descrição pt
	33-125SV..B (180 °C)					
1	Motore	Motor	Moteur	Motor	Motor	Motor
2	Lanterna	Adaptor	Lanterne	Motorlaterne	Adaptador	Adaptador
4	Tappi	Plugs	Bouchons	Stopfen	Tapones	Tampões
5	Disco porta tenuta	Seal housing plate	Disque de support garniture	Dichtungsdeckel	Disco de alojamiento sello	Disco porta-vedante
6	Testata HT	Head HT	Tête HT	Kopf HT	Cabezal HT	Cabeça HT
7	Molla	Spring	Ressort	Feder	Muelle	Mola
8	Girante ridotta	Reduced impeller	Roue réduite	Lauftrad, reduzierter Durchmesser	Rodete, reducido	Impulsor reduzido
9	Girante piena	Full impeller	Roue pleine	Laufrad, voller Durchmesser	Rodete, completo	Impulsor completo
10	Camicia	Sleeve	Chemise	Gehäuse	Camisa	Camisa
10A	Camicia per camera HT	Sleeve for chamber HT	Chemise pour chambre HT	Laufbuchse für Kammer HT	Camisa para cámara HT	Camisa para cámara HT
11	Albero	Shaft	Arbre	Welle	Árbol	Veio
12	Coperchio bloccaggio boccola	Bush locking cover	Couvercle blocage douille	Büchse Halt Abdeckung	Tapa bloqueo casquillo	Tampa bloqueio bucha
14	Corpo pompa	Pump body	Corps de pompe	Pumpengehäuse	Caja bomba	Corpo da bomba
15	Diffusore	Diffuser	Diffuseur	Diffusor	Difusor	Difusor
18	Anello adattatore	Adapter ring	Anneau adaptateur	AnpassungRing	Anillo adaptador	Anel adaptador
19	Kit Viterie	Screws kit	Kit Visserie	Bausatz Schrauben	Kit tornillos	Kit parafusos
20	Kit tenuta mecc. + OR	Mechanical seal + OR kit	Kit garniture mec. + joints toriques	Gleitringdichtung + O-Ring [Satz]	Kit sello mec. + junta tórica	Kit vedante mec. + OR
21	Kit guarnizioni OR	O ring kit	Kit joints toriques	Dichtungssatz	Kit juntas tóricas	Kit guarnições OR
22	Kit anelli rasamento	Kit wear rings	Kit anneaux d'usure	Verschleißringe [Satz]	Kit anillos de desgaste	Kit anéis compensadores de desgaste
23	Anello sollevamento	Lifting ring	Anneau de levage	Hübose	Anillo de elevación	Anel de suspensão
26	Kit coppia di semgiunti	Pair of half coupling kit	Kit paire de demi-manchons	Kupplung [Satz]	Kit par de semi-juntas	Kit par de semi-juntas
27	Kit protezione giunto	Coupling guard kit	Kit protection manchon	Kupplungsschutz [Satz]	Kit protección junta	Kit protecção junta
28	Kit tamburo regispinta	Thrust drum kit	Kit tambour butée	Drucklagerscheibe [Satz]	Kit tambor de empuje	Kit tambor de impulso
29	Kit bloccaggio giranti	Impeller locking kit	Kit blocage roues	Lauftrad Halt [Satz]	Kit bloqueo rodetes	Kit bloqueio impulsores
30	Kit bussola tenuta	Bush seal kit	Kit douille garniture	Gleitringdichtungsarretierung und mitnehmer	Kit casquillo sello	kit bucha vedante
31	Kit tiranti	Tie rods kit	Kit tirants	Zugstangen [Satz]	Kit tirantes	Kit tirantes
32	Supporto inferiore	Bearing spider	Support inférieur	Untere Lagerung	Soporte inferior	Suporte inferior
34	Kit parti di usura	Wear parts kit	Kit parties d'usure	Verschleißteile [Satz]	Kit piezas de desgaste	Kit peças desgastáveis
35	Anello per camicia	Ring for sleeve	Bague pour bouchon	Ring für Gehäuse	Anillo para camisa	Anel para camisa
39	Eliminatore aria	Air Vent	Purgeur d'Air	Luft-Entlüfter	Purgador de Aire	Purgador de ar
40	Kit distanziali per albero	Kit spacers for shaft	Kit entretoises pour arbre	Distanzstücken für Welle [Satz]	Kit distanciadores para eje	Kit distanciadores para eixo
41	Flangia per camera HT	Flange for chamber HT	Bride pour chambre HT	Flansch für Kammer HT	Brida para cámara HT	Flange para cámara HT
42	Kit distanziali per camera HT	Kit spacers for chamber HT	Kit entretoises pour chambre HT	Distanzstücken für Kammer HT [Satz]	Kit distanciadores para cámara HT	Kit distanciadores para cámara HT
HT	Alta Temperatura	High Temperature	Haute Température	Hochtemperatur	Altas Temperaturas	Temperatura Elevada
N.	Beschrijving nl	Περιγραφή el	Açıklama tr	Kuvas fi	Описание ru	Опис pl
	33-125SV..B (180 °C)					
1	Motor	Πλήρης κινητήρας	Motor	Moottori	Двигатель	Silnik
2	Lantaarnstuk	Μπράκето	Adaptör	Sovitin	Крестовина	Piasta
4	Pluggen	Σετ ταπών	Tapalar	Tulpat	Пробки	Zatyczki
5	Dichtingssteenplaat	Δίσκος μηχανικού στυπιοθλιπτή	Sızdırmazlık elemanı diski	Tiivisteen kannatuslevy	Пластина держателя прокладки	Tarcza uszczelki
6	Kop HT	Κεφαλή HT	Kafa HT	Johtaja HT	Головка HT	Głowica HT
7	Veer	Έλασμα	Yay	Jousi	Пружина	Sprężyna
8	Waaier met verkleinde diameter	Πτερύγιο μειωμένης διαμέτρου	Küçük boyulu pompa rotoru	Pieni juoksupyörä	Уменьшенное рабочее колесо	Wirnik niepełny
9	Volle waaier	Πτερύγιο πλήρους διαμέτρου	Tam boyulu pompa rotoru	Täydellinen juoksupyörä	Полное рабочее колесо	Wirnik pełny
10	Mantel	Κέλυφος	Gömlük	Muhvi	Муфта	Plaszcz
10A	Mantel voor kamer HT	Κέλυφος για Θάλαμος HT	Gömlük kamera HT	Muhvi kammio HT	Кашуля для Камера HT	Plaszcz do komora HT
11	As	Άξονας	Mil	Akseli	Вал	Wał
12	Borgdeksel bus	Καπάκι ασφάλισης αντηριβικού δακτυλίου	Yatak kilitleme kapağı	Holkin kiinnityksansi	Крышка блокировки втулки	Pokrywa blokująca tuleję
14	Pomphuis	Σώμα αντλίας	Pompa gövdesi	Pumpun runko	Корпус насоса	Korpus pompy
15	Diffusor	Πτερύγιο εκτροπής	Difüzör	Diffusori	Диффузор	Dyfuzyor
18	Adaptring	Δακτύλιος προσαρμογής	Adaptör halkası	Sovitusrengas	Переходное кольцо	Pierścień pośredni
19	Kit met schroeven	Σετ βιδών	Vida kiti	Ruuvisarja	КОМПЛЕКТ винтов	Zestaw wkretów
20	Set mech. asafldichtung + O-ring	Μηχανικός στυπιοθλιπτής και ροδέλες στεγανοποίησης	Mekanik salmastra kiti + O-Ring	Mek. tiiviste + O-rengassarja	Комплект мех.прокладки + OR	Zestaw uszcz.mech. + OR
21	Set O-ringafdichtingen	Σετ ροδέλες στεγανοποίησης	O-Ring kiti	O-rengassarja	Комплект кольцевых прокладок OR	Zestaw uszczelki OR
22	Set Slijtringen	Σετ δακτύλιοι τριβής	Aşınma halkaları kiti	Kulumisrenkaiden sarja	изнашиваемые кольца тяг	Zestaw blokujący wyminiennych
23	Hijs ring	Άρση δακτυλίδι	Cihaz Kaldırma	Nostorengas	Подъемные кольца	Pierścień podnoszenia
26	Set koppelingshelften	Σετ σταθερού συνδέσμου	Çift yarım manşon kiti	Liitinsarja	Комплект пары полумуфт	Zestaw pary półzłączy
27	Set koppelingsbescherming	Καλύμματα προστασίας σταθερού συνδέσμου	Manşon koruma kiti	Liitoksen suojuksarja	Комплект защиты муфт	Zestaw ochronny złącza
28	Set druklagertrommel	Σετ ωστικού εμβόλου	Basınç yatağı tambur kiti	Rumpusarja	Комплект упорного барабана	Zestaw bębna łożyska oporowego
29	Set waaierblokkeringen	Σετ ασφάλισης πτερυγίων	Pompa rotorlarını sabitleme kiti	Juoksupyörien kiinnityssarja	Комплект блокировки раб. колес	Zestaw blokujący wirniki
30	Set afdichtingsbus	Σετ κουζινέτου μηχανικού στυπιοθλιπτή	Sızdırmazlık elemanı burcu kiti	Holkki- ja tiivistesarja	Комплект втулки уплотнения	Zestaw busoli uszczel.
31	Set trekstangen	Σετ ράβδων σύνδεσης	Gergi çubuğu kiti	Vetotankosarja	Комплект тяг	Zestaw napinaczy
32	Onderste steun	Κάτω φορέας	Alt segman braket	Alakannatin	Нижняя опора	Dolny wspornik
34	Set slijtonderdelen	Σετ δακτυλίων τριβής	Aşınma parçaları kiti	Kulumisosen sarja	Комплект изнашиваемых частей	Zestaw części podł. zużyciu
35	Ring voor mantel	Δακτύλιος για χιτώνιο	Gömlük halkası	Muhvirengas	Кольцо для муфты	Pierścień do plaszcz
39	Ontluchters	Αεραγωγός	Hava boşaltma deliği	Ilma venttiilin	Выход воздуха	Powietrza ujście
40	Set afstandsstukken des as	Σετ αποστάτες για τον άξονα	Milî için ara halkası Kiti	Välilevyt akselin sarja	Комплект распорки для вал	Zestaw dystansowa dla wał
41	Flens des kamer HT	εξέχων γύρος για τον Θάλαμο HT	Flanş Kamera HT	Laippa kammio HT	Фланец Камера HT	kolnier, komora HT
42	Set afstandsstukken des kamer HT	Σετ αποστάτες για τον Θάλαμο HT	Ara parçalar Kamera HT Kiti	Välilevyt kammio HT sarja	Комплект распорки для Камера HT	Zestaw dystansowa dla komora HT
HT	Hoge Temperaturen	Υψηλής θερμοκρασίας	Yüksek isi	Korkea lämpötila	Высокая температура	Wysokiej Temperatury

Production date > July12

125SVNB 2 Pole (125SVNB/D: motors IE3 fitted)

ELP 2 P								
N - Version	125SV1NB075	125SV2NB150	125SV3NB220	125SV4NB300	125SV5NB370	125SV6NB450	125SV7NB550	125SV8/2ANB550
T(IE2) ~>	10157800W	10157801W	10157802W	10157803W	10157804W	10157805W	10157806W	10157807W
T(IE3) ~>	10168800W	10168801W	10168802W	10168803W	10168804W	10168805W	10168806W	10168807W
Motor power kW >	7.5	15.0	22.0	30.0	37.0	45.0	55.0	55.0

Single Unit and Kit

10	Sleeve A316 PN40	156408902	156408912	156408922	156408932	KL13AAM	KL13AAN	KL13AAP	KL13AAQ
10A	Sleeve chamber HT	156408832	156408832	156408832	156408832	156408832	156408832	156408832	156408832
11	Shaft AF51	165053702	165053712	165053722	165053732	165053742	165053752	165053762	165053772
31	Tie rods kit SVN A431 D16 (required n. 4)	167108702	167108712	167108722	167108732	167108742	167108752	167108762	167108772

Motor, Coupling, Motor Adaptor

**1	kW ->	7.5	15.0	22.0	30.0	37.0	45.0	55.0
	Mot. 2P,3-,IE2 ->	50017VB00	50024VB00	50026VE00	107242100	107242200	107242300	107242400
	Mot. 2P,3-,IE3 ->	50A17VB00	50A24VB00	50A26VE00	107242600	107242700	107242800	107242900
2	Adaptor	161453640	161453660	161453660	161453680	161453680	161453700	161453710
23	Lifting ring	161441050	161441060	161441060	161441070	161441070	161441070	161441070
26	Coupling	KL10AAC	KL10AAD	KL10AAE	KL10AAF	KL10AAF	KL10AAF	KL10AB1
27	Coupling guard	KL33AAB	KL33AAC	KL33AAC	KL33AAC	KL33AAC	KL33AAC	KL33AAC
39	Air Vent	KL38AAF	KL38AAF	KL38AAF	KL38AAF	KL38AAF	KL38AAF	KL38AAG

Wear parts, pump body

		125SV1	125SV2	125SV3	->125SV5	->125SV7	125SV8
drum, impeller stop, impeller locking		1 bearing no drum	2 bearing no drum	2 bearing drum	3 bearing drum	4 bearing drum	5 bearing drum
*34	Wear parts Kit	KL35AFD	KL35AFE	KL35AFF	KL35AFG	KL35AFH	KL35AFK
14	Pump body PN25-40	161302882	161302882	161302882	161302882	161302882	161302882
22	Kit wear rings	KL03ACH	KL03ACH	KL03ACH	KL03ACH	KL03ACH	KL03ACH
28	Drum	EPDM HT	-	KL41ABB	KL41ABB	KL41ABB	KL41ABB
		FPM	-	KL41AAF	KL41AAF	KL41AAF	KL41AAF
29	Impeller locking kit	KL41AAG	KL41AAG				
36	Kit pipe coupling for HT A302	KL45AAB	KL45AAB	KL45AAB	KL45AAB	KL45AAB	KL45AAB

Mechanical seal D22 + OR

*20	Materials ->	Q1AEGG	KL01AEW	STD -> Q1AEGG - OR EPDM HT
		Q1AVGG	KL01AEX	
		Q1Q1VGG	KL01AC3	

Common, Single Unit and Kit

4	Plugs	EPDM HT	KL34AAY
5	Seal housing plate		160102850
6	Upper head		161440040
7	Spring		169100210
*8	Reduced impeller		160704462
*9	Full impeller		160704452
12	Bush locking cover		164002362
15	Diffuser A316		162801842
18	Adapter ring		168602082
19	Screws kit		KL40AAA
*21	OR	EPDM HT	KL02ACC
30	Bush seal		KL41AA8
32	Bearing spider, lower		161441372
35	Ring for sleeve		168602152 7-8 Stages 50Hz
40	Kit spacers for shaft		KL07AAE
41	Flange for chamber HT		160103812
42	Kit spacers for chamber HT		KL07AAF

* Recommended spare parts - Parti di ricambio consigliate

* Pièces détachées conseillées - Empfohlene Ersatzteile

** Motor spare parts: see motor lists - Parti di ricambio motore: vedi liste motore

** Pièces détachées Moteur : voir listes moteur - Motor-Ersatzteile: gem. Motorlisten

125V_NB_5_July12_EdB

xylem